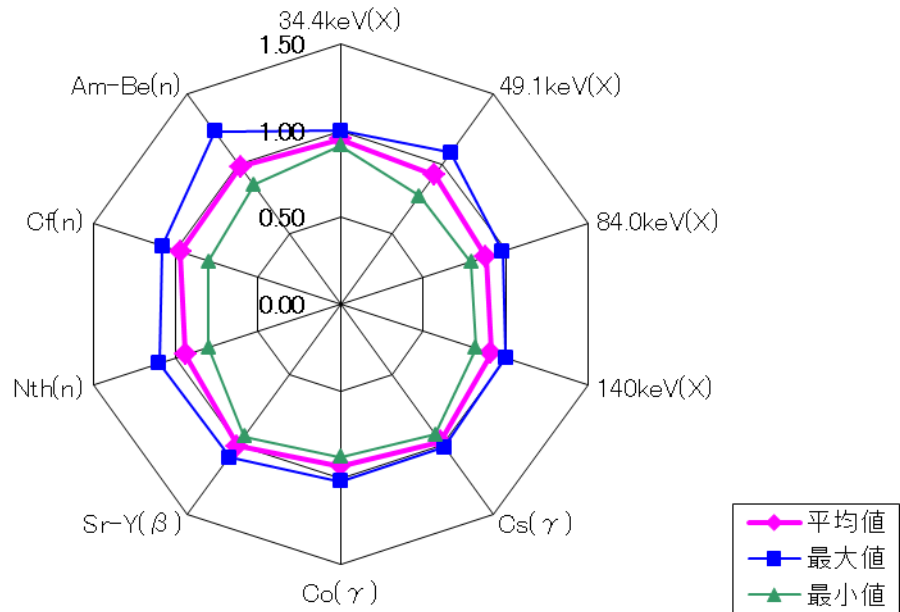


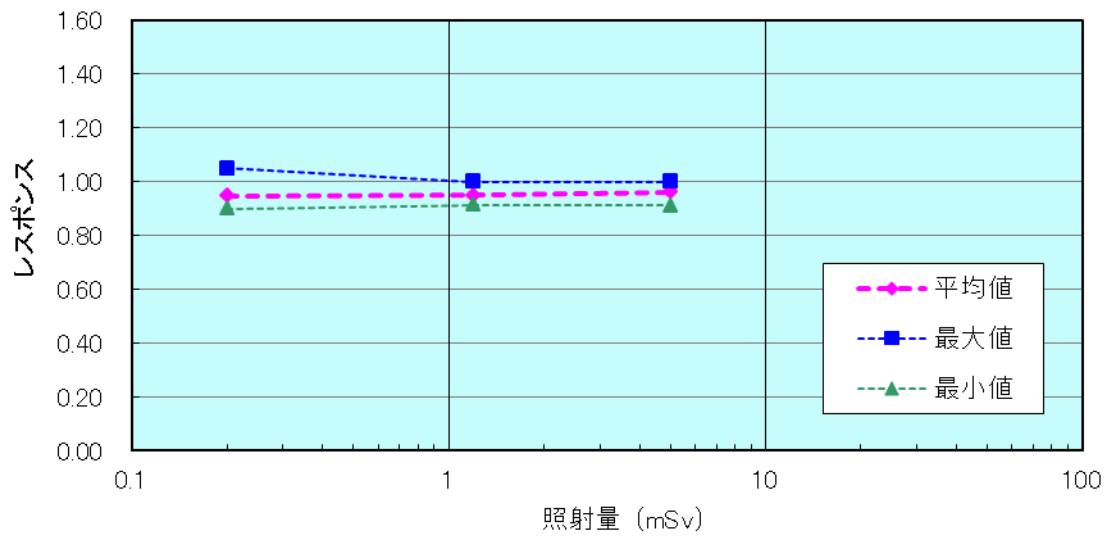
平成28年度測定精度試験結果

[エネルギー特性確認試験結果]

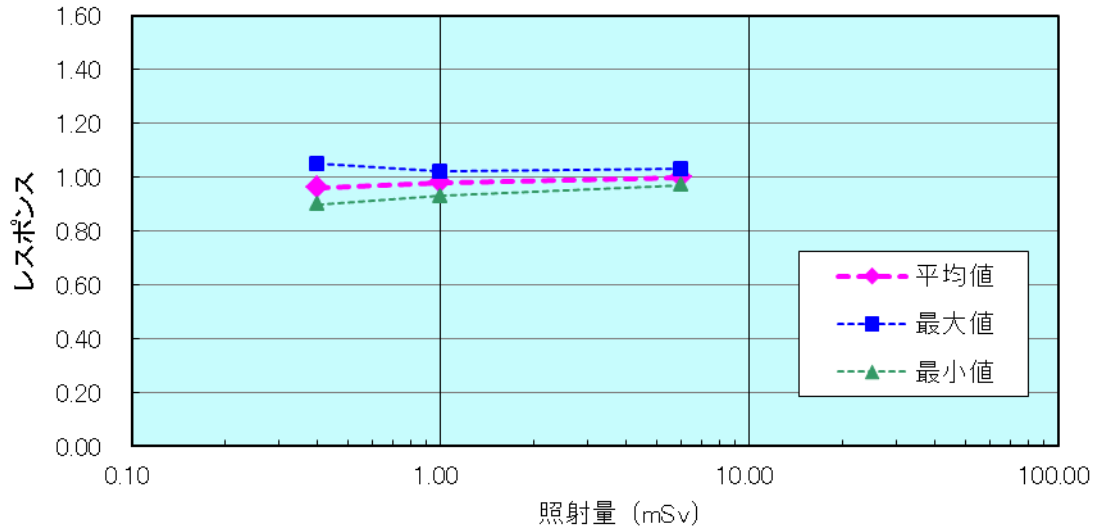


[線量直線性確認試験結果]

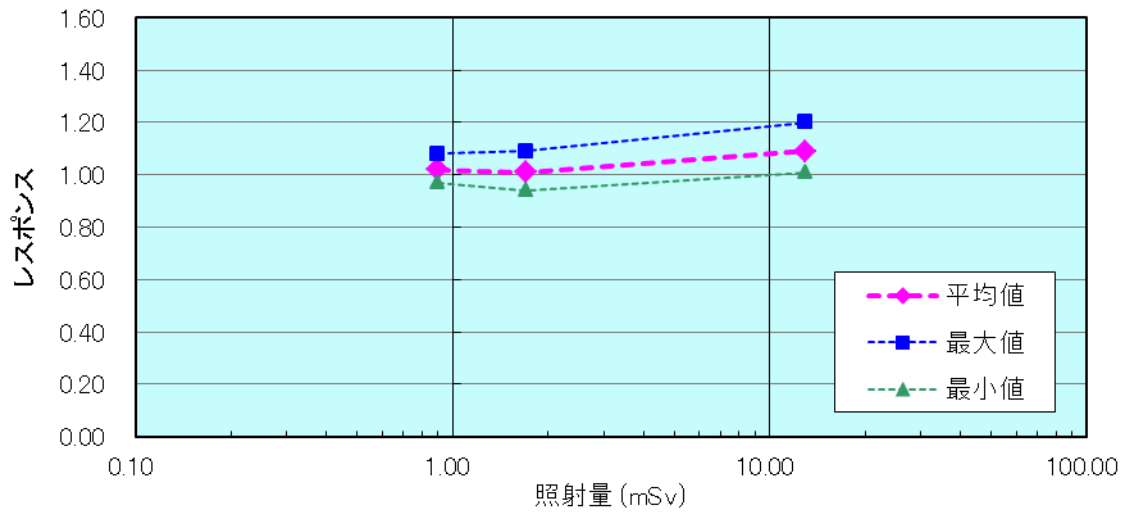
(1)線量直線性(34.4keV X線)



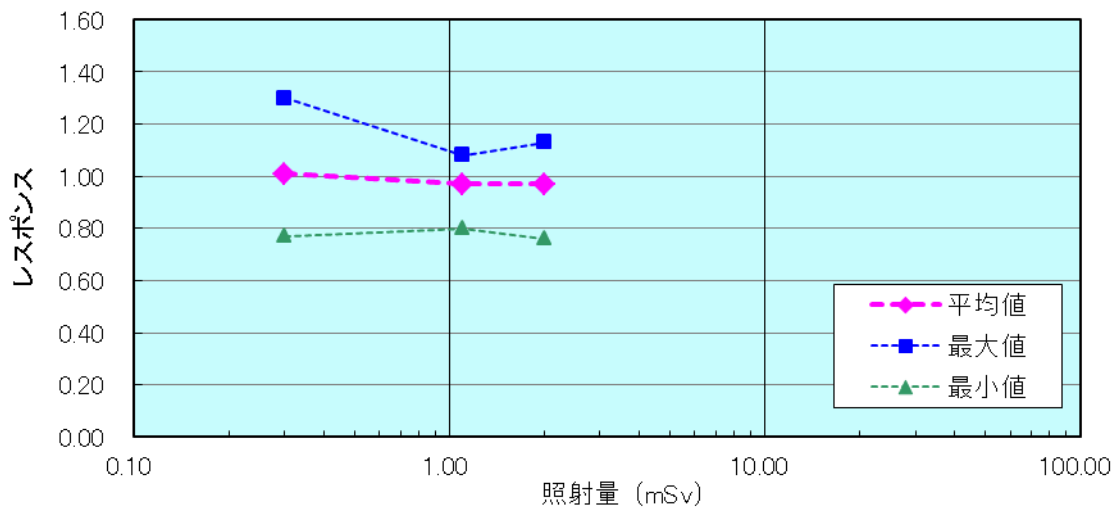
(2)線量直線性(Cs γ 線)



(3)線量直線性(Sr-Y β 線)

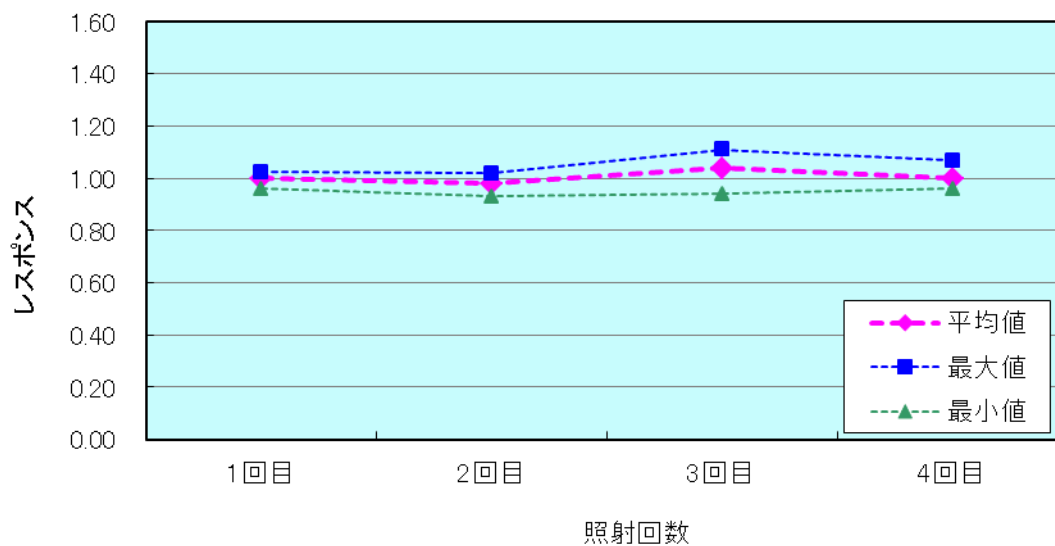


(4)線量直線性(Cf 中性子)



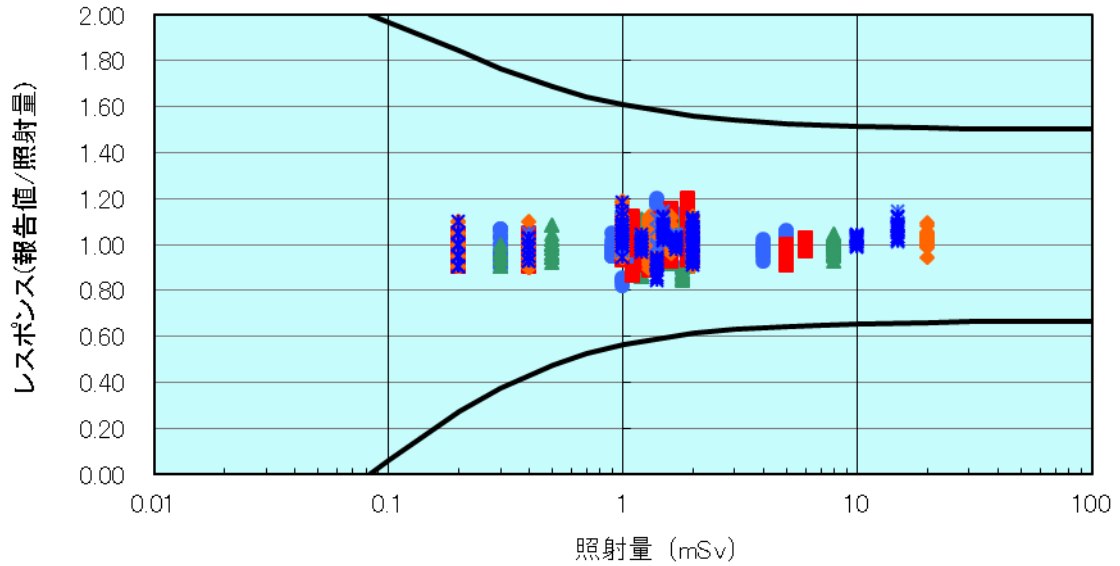
[測定業務の安定性確認試験結果]

測定精度の安定性(Cs γ 線)



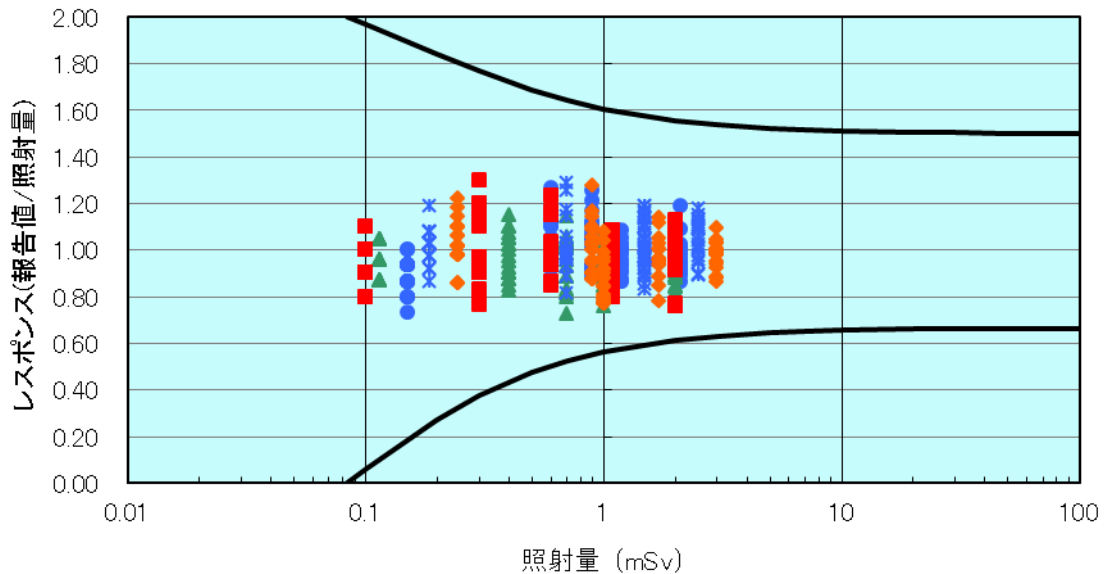
[トランペットカーブによる性能表示]

(1) X・ γ 線に対する測定精度



※図中の◆は平成 24 年度の、*は平成 25 年度の、●は平成 26 年度の、▲は平成 27 年度の、■は平成 28 年度における測定精度試験のデータポイントです。

(2) 中性子に対する測定精度



※図中の◆は平成 24 年度の、*は平成 25 年度の、●は平成 26 年度の、▲は平成 27 年度の、■は平成 28 年度における測定精度試験のデータポイントです。